



AcuTag UHF DogBone



O AcuTag UHF DogBone é ideal para ambientes industriais pois pode trabalhar com grande eficiência perto de metais. Apresenta grande desempenho para identificação de paletes, pacotes e itens.

Código do Produto: 100.232

Recursos

A adoção das etiquetas da linha AcuTag representa uma grande vantagem competitiva e logística para qualquer empresa que possua mercadorias de alta rotatividade, além de grandes operações de fabricação e distribuição para clientes em diferentes partes do mundo. O mesmo tag RFID pode ser utilizado pelo fabricante, pelo provedor de serviços de logística e pelo comerciante, para rastrear e identificar produtos, pacotes e paletes na cadeia de suprimentos, de forma precisa e eficiente à um custo reduzido. Dentre as muitas aplicações para os tags, destacam-se: cadeias de suprimento, ambiente industrial, autenticação de marcas e acessórios de moda, transporte, área médica e farmacêutica.

Especificações Técnicas

Características elétricas

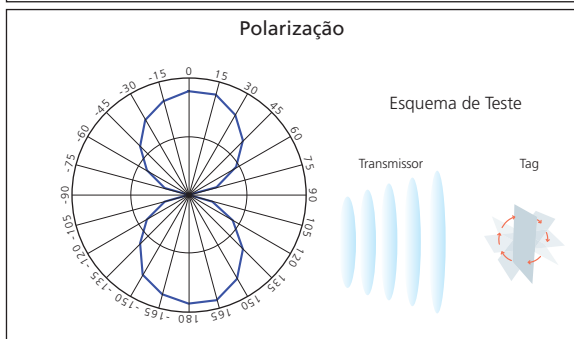
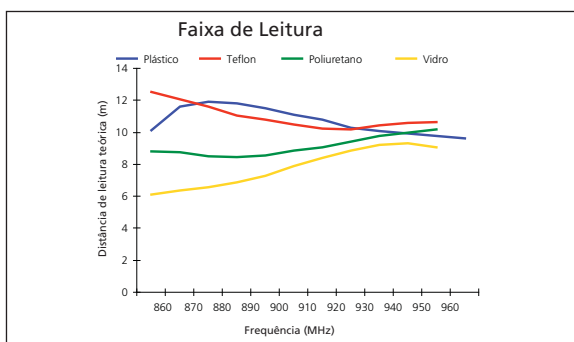
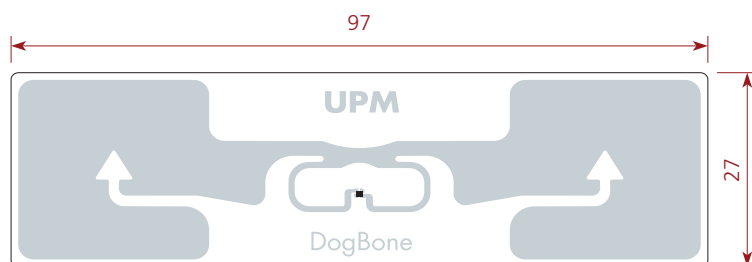
Tecnologia	UHF
Tipo	Passivo
Protocolo RF	EPCglobal Class 1 Gen 2/ISO 18000-6C
Frequencia de operação	860 - 960 MHz
Chip RFID	Impinj Monza 4
Configuração de memória	64 bit TID Até 128 bit EPC 32 bit Memória de usuário
Distância de leitura*	até 8 m
Aplicações	Controle de ativos e estoque
Tempo de vida	Ilimitado

Características operacionais

Superfícies aplicáveis	Superfícies não metálicas
Encapsulamento	Inlay
Peso	Menor que 1 g
Dimensões	97 x 27 mm
Temperatura de operação	-40°C a +85°C
Grau de proteção	Não se aplica
Fixação	Auto-adesivo
Testes de Resistência	
Diâmetro de curvatura	Maior que 50 mm
Pressão	Até 10 MPa

* A distância de leitura pode variar com o tipo de Leitor, antena e ambiente de utilização do tag.

Dimensões [mm]



Todos os gráficos são indicativos. O desempenho pode variar de acordo com a aplicação.