



Leitor UHF EDGE-40R-N AutoID



Código do Produto: 100.472

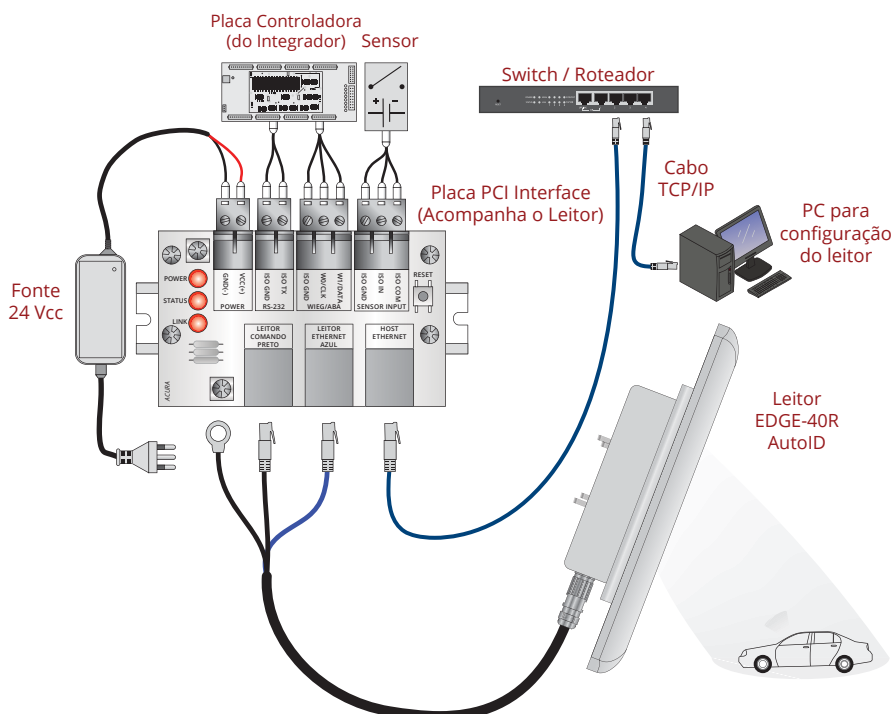
Homologação
03179-18-08437



Recursos

O EDGE-40R-N AUTOID é um leitor RFID UHF desenvolvido especialmente para uso em operações de controle de acesso veicular, possui os principais protocolos de comunicação utilizados pela grande maioria das placas controladoras no mercado.

Diagrama Geral





Leitor UHF EDGE-40R-N Autoid

Características

- ✓ Uso externo - IP66;
- ✓ Antena integrada;
- ✓ Compacto e robusto;
- ✓ Fácil instalação;
- ✓ Plug & Play;
- ✓ Wiegand (26/34b);
- ✓ Abatrack (10/14 dig.);
- ✓ RS-232;
- ✓ Ethernet TCP/IP;
- ✓ Autoid Seguro.

Especificações Técnicas

Protocolos de Transponder

Protocolo	ISO 18000-6C (Gen2)
-----------	---------------------

Interface RF

Potência de saída RF	0 a 27 dBm com incremento de 0,5 dBm
Regulamentação	ANATEL (BR) 915 - 928 MHz
Modo / BLF	Frequency Hopping / 250 kHz
Modulação/Codif. RF	PR-ASK / Miller4 (M4)

Performance

Distância máxima de leitura*	8 m c/ antena integrada 9 dBic (36 dBm EIRP)
------------------------------	--

Dados / Interface de Controle

Conectores	Conector industrial M23 16 polos, IP66 (conectado)
Ethernet	Velocidade de comunicação 10/100 Mbps Isolação galvânica de 1,5 kVCA
Wiegand/Abatrack	Wiegand 26 e 34 bits / Abatrack 10 e 14 dígitos Isolação galvânica de 1,0 kVrms
Serial RS-232	Veloc. de comunicação de 19200 a 115200 bps Isolação galvânica de 2,5 kVrms
1x Entrada Digital isolada	Isolação de 1 kVrms Suporta circuito tipo Contato Seco, NPN (Sinking) e PNP (Sourcing). Mínima largura de pulso: 100 ms Nível Alto (3,0 a 24,0 VCC), Nível Baixo (0 a 2,0 VCC)

2x Saída Digital isolada

(não utilizando Wiegand/Aba)
Isolação galvânica de 1,0 kVrms, Nível Alto 5 VCC max 50 mA (necessário driver p/ acionar relés)

Cabo blindado

8 pares trançados 24 AWG (UTP)
Cobertura: polietileno compacto
Diâmetro externo: 12 mm ± 0,2 mm

Programação

Não necessita de SDK / API, o leitor funciona de modo automático enviando o resultado de leitura via Ethernet, RS-232, Wiegand ou Abatrack

Energia

Alimentação (CC)	Tensão de entrada: 24 VCC ± 1% (Suporta de 12 a 30 VCC)
Consumo (CC)	Máximo 15 W

Características físicas

Grau de proteção	IP66 (com conector M23 conectado no leitor)
Antena integrada	Ganho de 9 dBic, polarização Circular RHCP 63° ±1° (Elevation), 63° ±3° (Azimuth)
Dimensões	308 x 308 x 79 mm
Temp. de operação	-10°C a + 65°C
Peso	3,6 Kg

Códigos dos Produtos:

100.472: EDGE-40R-N;

Códigos dos Itens:

100.331: Cabo 20 m;

100.332: Cabo 30 m;

100.324: PCI Interface Edge-40R;

500.849: Fonte de Alimentação 24V.

* A distância de leitura pode variar de acordo com o tag, cabo e ambiente de utilização do leitor.

Brasil

+55 11 3028-4600

Av. Antártico, 381 - 14º Andar
São Bernardo - SP - 09726-150

E-mail: acura@acura.com.br | Site: www.ACURA.com.br

USA

+1-661-236-7056

6 Centerpointe Dr. Suite 700
La Palma, CA - 90623