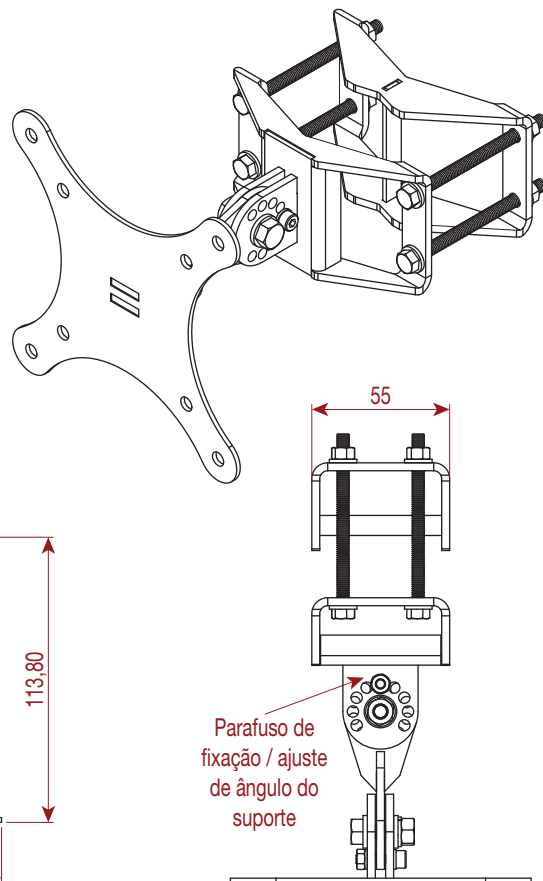
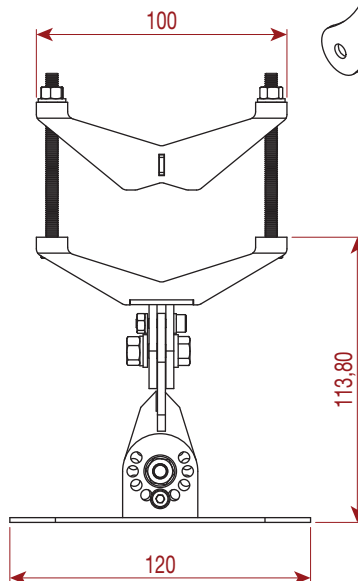
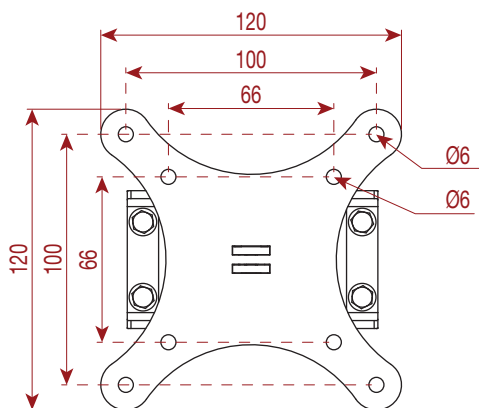


O suporte, com uma estrutura robusta em aço, foi projetado para suportar condições adversas em ambientes externos, garantindo durabilidade e desempenho excepcionais ao longo do tempo. A fixação é segura e confiável, utilizando parafusos e arruelas de pressão que asseguram uma montagem sólida. Sua versatilidade se destaca pela compatibilidade com uma ampla variedade de antenas UHF, atendendo aos padrões VESA 100 x 100 mm e 66 x 66 mm, possibilitando a instalação em superfícies planas ou postes. Essa adaptabilidade oferece flexibilidade e eficiência, atendendo a diversas necessidades e proporcionando soluções práticas para diferentes configurações e ambientes.

## Características

- Material: aço para maior resistência e durabilidade
- Padrões de instalação: VESA 100 x 100 mm e 66 x 66 mm
- Fixação em paredes ou postes de 1" a 1.75" e 1.75" a 3"



### Código do Produto:

100.682: Suporte Nacional para Antena MTI / Leitor EDGE

### Código das Antenas Compatíveis:

100.098: Antena UHF Circular Monostatic BR TNC | 500.505: Antena UHF MTI Mono Circular 9dBic TNC | 500.506: Antena UHF MTI Mono Linear 12,5dBi | 100.322: Antena UHF MTI Mono Circular 7,5dBic TNC BR